

Série CA soufázových toroidních tlumivek poskytuje účinný prostředek pro filtrování napájecího vedení tím, že součtový signál má rovnoměrný rozkmit, tudíž dovoluje, aby přístroj splnil přísné elektrické radiační normy. Široký kmitočtový rozsah může být filtrován použitím vysokých a nízkých indukčních soufázových toroidů v sérii. Rozdílový signál může být podstatně oslaben, pokud je současně použit vstupní a výstupní kondenzátor.

Charakteristika

- Dělené vinutí pro minimální kapacitu
- Splňuje požadavky evropské normy EN 138100, VDE 0565, část 2:1997-03 a UL 1283
- 1500 V AC, 50 Hz výdržného napětí pro 60ti sekundové minimum, překračuje požadavky EN 60335
- Konkurenceschopná cena díky vysokému objemu produkce
- Vyrobeno v podnicích Talema s osvědčením ISO-9001



Elektrické parametry (při 25°C)

Part Number	I _{bc} Amp	L _O (mH) ±30% (2x)	DCR mOhm (2x)	Coil Size O.D. x Ht. (Nominal)	Mtg. Style Size			Part Number	I _{bc} Amp	L _O (mH) ±30% (2x)	DCR mOhm (2x)	Coil Size O.D. x Ht. (Nominal)	Mtg. Style Size		
					B	V / X	F						B	V / X	F
CA__-0.4-100	0.4	100	2,807	18 x 7	3	3	3	CA__-0.5-27	0.5	27	1,179	14 x 8	3	2	2
CA__-0.5-100	0.5	100	2,044	23 x 11	5	4	4	CA__-0.8-27	0.8	27	674	18 x 7	3	3	3
CA__-0.6-100	0.6	100	1,543	29 x 13	5	4A	6	CA__-1.0-27	1.0	27	537	23 x 11	5	4	4
CA__-1.4-100	1.4	100	484	49 x 30	8	9	9	CA__-1.4-27	1.4	27	279	30 x 14	5	4A	6
CA__-0.4-82	0.4	82	1,167	15 x 8	3	3	3	CA__-3.2-27	3.2	27	87	56 x 37	8	9	9
CA__-0.5-82	0.5	82	1,851	23 x 11	5	4	4	CA__-0.5-22	0.5	22	960	14 x 8	3	2	2
CA__-0.6-82	0.6	82	1,397	29 x 13	5	4A	6	CA__-0.9-22	0.9	22	542	18 x 7	3	3	3
CA__-1.6-82	1.6	82	350	51 x 32	8	9	9	CA__-1.0-22	1.0	22	485	23 x 11	5	4	4
CA__-0.3-68	0.3	68	3,692	15 x 8	3	2	2	CA__-1.5-22	1.5	22	227	30 x 14	5	4A	6
CA__-0.5-68	0.5	68	1,853	18 x 7	3	3	3	CA__-3.6-22	3.6	22	70	57 x 38	8	9	9
CA__-0.6-68	0.6	68	1,353	23 x 11	5	4	4	CA__-0.6-18	0.6	18	868	14 x 8	3	2	2
CA__-0.7-68	0.7	68	1,108	29 x 13	5	4A	6	CA__-1.0-18	1.0	18	439	18 x 7	3	3	3
CA__-1.8-68	1.8	68	277	52 x 33	8	9	9	CA__-1.1-18	1.1	18	388	23x 11	5	4	4
CA__-0.3-56	0.3	56	3,126	14 x 8	3	2	2	CA__-1.6-18	1.6	18	205	30 x 14	5	4A	6
CA__-0.5-56	0.5	56	1,518	18 x 7	3	3	3	CA__-3.9-18	3.9	18	57	57 x 38	8	9	9
CA__-0.6-56	0.6	56	1,378	23 x 11	5	4	4	CA__-0.6-15	0.6	15	793	14 x 8	3	2	2
CA__-0.8-56	0.8	56	807	29 x 13	5	4A	6	CA__-1.0-15	1.0	15	401	18 x 7	3	3	3
CA__-2.0-56	2.0	56	228	52 x 33	8	9	9	CA__-1.2-15	1.2	15	315	23 x 11	5	4	4
CA__-0.4-47	0.4	47	1,942	14 x 8	3	2	2	CA__-1.8-15	1.8	15	167	30 x 14	5	4A	6
CA__-0.5-47	0.5	47	1,390	18 x 7	3	3	3	CA__-4.3-15	4.3	15	47	57 x 38	8	9	9
CA__-0.6-47	0.6	47	1,001	23 x 11	5	4	4	CA__-0.7-12	0.7	12	709	14 x 8	3	2	2
CA__-0.9-47	0.9	47	658	29 x 13	5	4A	6	CA__-1.1-12	1.1	12	358	18 x 7	3	3	3
CA__-2.2-47	2.2	47	185	52 x 33	8	9	9	CA__-1.4-12	1.4	12	253	23 x 11	5	4	4
CA__-0.4-39	0.4	39	1,769	14 x 8	3	2	2	CA__-1.9-12	1.9	12	149	30 x 13	5	4A	6
CA__-0.5-39	0.5	39	1,267	18 x 7	3	3	3	CA__-4.9-12	4.9	12	37	57 x 38	8	9	9
CA__-0.6-39	0.6	39	912	23 x 11	5	4	4	CA__-0.7-10	0.7	10	647	14 x 8	3	2	2
CA__-1.0-39	1.0	39	537	29 x 13	5	4A	6	CA__-1.2-10	1.2	10	285	18 x 7	3	3	3
CA__-2.5-39	2.5	39	150	53 x 34	8	9	9	CA__-1.6-10	1.6	10	203	23 x 11	5	4	4
CA__-0.4-33	0.4	33	1,628	14 x 8	3	2	2	CA__-2.0-10	2.0	10	136	29 x 13	5	4A	6
CA__-0.6-33	0.6	33	837	18 x 7	3	3	3	CA__-5.0-10	5.0	10	34	54 x 35	8	9	9
CA__-0.7-33	0.7	33	751	23 x 11	5	4	4	CA__-1.1-6.8	1.1	6.8	342	14 x 8	3	2	2
CA__-1.1-33	1.1	33	434	29 x 13	5	5	6	CA__-1.3-6.8	1.3	6.8	235	18 x 7	3	3	3
CA__-2.7-33	2.7	33	124	53 x 34	8	9	9	CA__-2.0-6.8	2.0	6.8	148	23 x 11	5	4	4
								CA__-2.6-6.8	2.6	6.8	79	30 x 13	5	4A	6
								CA__-5.5-6.8	5.5	6.9	28	50 x 31	8	9	9



Série CA • Soufázové toroidní tlumivky

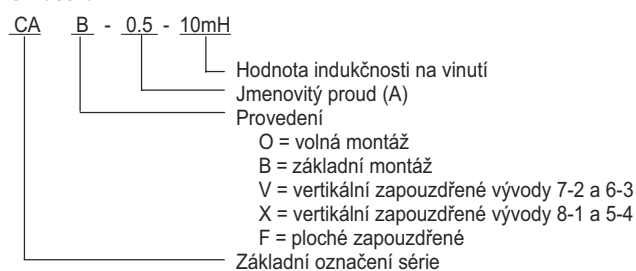
Part Number	I _{dc} Amp	L _O (mH) ±30% (2x)	DCR mOhm (2x)	Coil Size O.D. x Ht. (Nominal)	Mtg. Style Size			Part Number	I _{dc} Amp	L _O (mH) ±30% (2x)	DCR mOhm (2x)	Coil Size O.D. x Ht. (Nominal)	Mtg. Style Size		
					B	V / X	F						B	V / X	F
CA_-1.2-5.6	1.2	5.6	276	14 x 8	3	2	2	CA_-1.9-1.2	1.9	1.2	71	14 X 8	3	2	2
CA_-1.5-5.6	1.5	5.6	193	18 x 7	3	3	3	CA_-3.1-1.2	3.1	1.2	44	18 X 7	3	3	3
CA_-2.0-5.6	2.0	5.6	120	23 x 11	5	4	4	CA_-5.0-1.2	5.0	1.2	20	23 X 11	5	4	4
CA_-2.8-5.6	2.8	5.6	72	29 x 13	5	4A	6	CA_-7.5-1.2	7.5	1.2	10	30 X 41	5	5	6
CA_-5.9-5.6	5.9	5.6	26	49 x 30	8	9	9	CA_-9.6-1.2	9.6	1.2	10	41 X 22	8	9	9
CA_-1.2-4.7	1.2	4.7	253	14 x 8	3	2	2	CA_-2.0-1.0	2.0	1.0	65	14 X 8	3	2	2
CA_-1.6-4.7	1.6	4.7	110	18 x 7	3	3	3	CA_-3.5-1.0	3.5	1.0	32	18 X 6	3	3	3
CA_-1.9-4.7	1.9	4.7	99	23 x 11	5	4	4	CA_-5.0-1.0	5.0	1.0	18	23 X 11	5	4	4
CA_-3.0-4.7	3.0	4.7	58	29 x 13	5	5	6	CA_-7.8-1.0	7.8	1.0	9	30 X 14	5	5	6
CA_-6.2-4.7	6.2	4.7	23	447 x 28	8	9	9	CA_-10-1.0	10	1.0	9	40 X 21	8	9	9
CA_-1.3-3.9	1.3	3.9	230	14 x 8	3	2	2	CA_-2.8-0.68	2.8	0.68	37	14 X 8	3	2	2
CA_-1.8-3.9	1.8	3.9	100	18 x 7	3	3	3	CA_-4.2-0.68	4.2	0.68	21	18 X 7	3	3	3
CA_-2.1-3.9	2.1	3.9	81	23 x 11	5	4	4	CA_-6.0-0.68	6.0	0.68	13	23 X 11	5	4	4
CA_-3.5-3.9	3.5	3.9	42	30 x 14	5	5	6	CA_-8.5-0.68	8.5	0.68	7	30 X 14	5	4A	6
CA_-6.8-3.9	6.8	3.9	19	47 x 28	8	9	9	CA_-11-0.68	11	0.68	7	39 X 20	8	9	9
CA_-1.5-3.3	1.5	3.3	165	14 x 8	3	2	2	CA_-3.6-0.47	3.6	0.47	28	14 X 8	3	2	2
CA_-2.0-3.3	2.0	3.3	92	18 x 7	3	3	3	CA_-6.0-0.47	6.0	0.47	11	18 X 7	3	3	3
CA_-3.0-3.3	3.0	3.3	52	23 x 11	5	4	4	CA_-7.0-0.47	7.0	0.47	10	23 X 11	5	4	4
CA_-4.0-3.3	4.0	3.3	34	30 x 14	5	5	6	CA_-9.5-0.47	9.5	0.47	6	29 X 13	5	5	6
CA_-7.5-3.3	7.5	3.3	16	48 x 29	8	9	9	CA_-12-0.47	12	0.47	6	37 X 18	8	9	9
CA_-1.5-2.7	1.5	2.7	172	14 x 8	3	2	2	CA_-3.2-0.33	3.2	0.33	17	14 X 8	3	2	2
CA_-2.2-2.7	2.2	2.7	83	18 x 7	3	3	3	CA_-6.1-0.33	6.1	0.33	7	18 X 6	3	3	3
CA_-3.5-2.7	3.5	2.7	47	23 x 11	5	4	4	CA_-7.2-0.33	7.2	0.33	7	23 X 11	5	4	4
CA_-4.8-2.7	4.8	2.7	22	30 x 14	5	5	6	CA_-10-0.33	10	0.33	5	29 X 13	5	4A	6
CA_-7.8-2.7	7.8	2.7	14	46 x 27	8	9	9	CA_-13-0.33	13	0.33	5	36 X 17	8	9	9
CA_-1.6-2.2	1.6	2.2	135	14 x 7	3	2	2	CA_-3.7-0.22	3.7	0.22	12	14 X 8	3	2	2
CA_-2.3-2.2	2.3	2.2	75	18 x 7	3	3	3	CA_-7.6-0.22	7.6	0.22	5	18 X 7	3	3	3
CA_-4.0-2.2	4.0	2.2	30	23 x 11	5	4	4	CA_-8.9-0.22	8.9	0.22	4	23 X 11	5	4	4
CA_-5.8-2.2	5.8	2.2	16	31 x 15	5	5	6	CA_-11-0.22	11	0.22	4	29 X 12	5	5	6
CA_-8.2-2.2	8.2	2.2	13	45 x 26	8	9	9	CA_-13-0.22	13	0.22	4	35 X 16	8	9	9
CA_-1.6-1.8	1.6	1.8	111	14 x 8	3	2	2	CA_-4.6-0.15	4.6	0.15	8	14 X 8	3	2	2
CA_-2.5-1.8	2.5	1.8	60	18 x 7	3	3	3	CA_-9.3-0.15	9.3	0.15	3	18 X 7	3	3	3
CA_-4.5-1.8	4.5	1.8	27	23 x 11	5	4	4	CA_-10-0.15	10	0.15	3	23 X 11	5	4	4
CA_-6.0-1.8	6.0	1.8	14	30 x 14	5	5	6	CA_-12-0.15	12	0.15	3	29 X 12	5	5	6
CA_-8.7-1.8	8.7	1.8	12	43 x 24	8	9	9	CA_-16-0.15	16	0.15	3	35 X 16	8	9	9
CA_-1.8-1.5	1.8	1.5	89	14 X 8	3	2	2	CA_-5.7-0.10	5.7	0.10	5	14 X 8	3	2	2
CA_-2.8-1.5	2.8	1.5	49	18 X 7	3	3	3	CA_-10-0.10	10	0.10	2	18 X 7	3	3	3
CA_-5.0-1.5	5.0	1.5	22	23 X 11	5	4	4	CA_-12-0.10	12	0.10	2	22 X 11	5	4	4
CA_-7.0-1.5	7.0	1.5	11	31 X 15	5	5	6	CA_-13-0.10	13	0.10	3	28 X 12	5	5	6
CA_-9.1-1.5	9.1	1.5	11	42 X 23	8	9	9	CA_-17-0.10	17	0.10	3	32 X 13	8	9	9

Techničtí zaměstnanci Talemy mohou asistovat při návrhu dalších indukčních hodnot a velikostí.

Poznámky

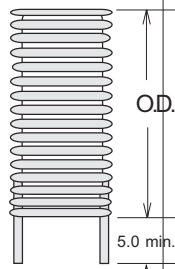
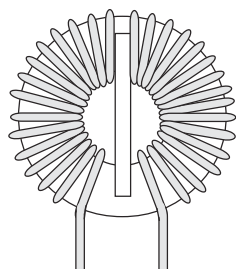
- Indukčnost měřena při 25°C a 10 kHz
L < 2mH měřicí úroveň < 2,5mA
L > 2mH měřicí úroveň < 250mV
- Ztráta indukčnosti < 10% při DC předpětí s I_N (kompenzovaný proud) předpětí s I_N (kompenzovaný proud)
- Stojnosměrný (DC) odpor měřen při 25°C ± 5°C
- Zkouška napětí dle VDE 0565/2
- Nominální provozní napětí 250 V AC
- Maximální teplota okolí 60°C

Označování

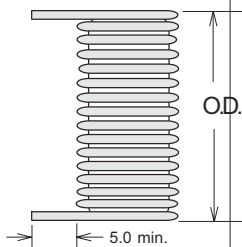
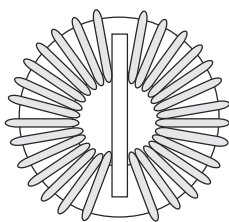


Způsoby montáže • Série CA • Soufázové toroidní tlumivky

„OV“ = Volná - Vertikální montáž

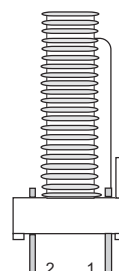
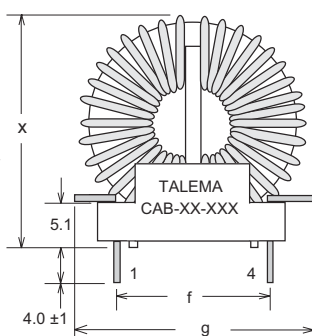


„OH“ = Volná - Horizontální montáž

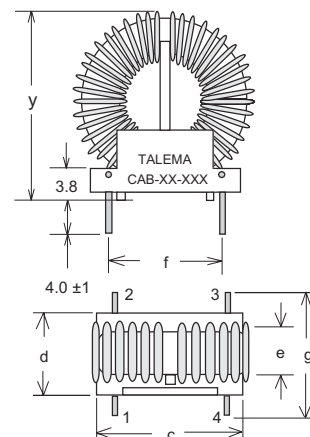


Typ B - Základní montáž

Style B-I

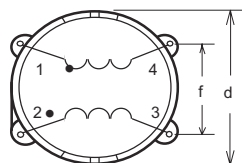
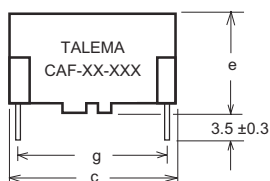


Style B-II



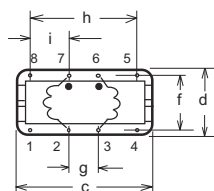
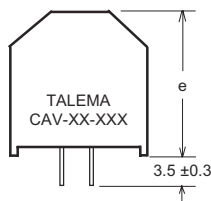
Plochá montáž

Typ F

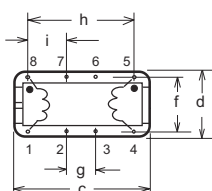
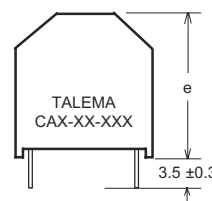


Vertikální montáž

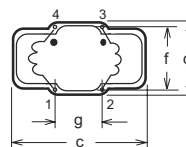
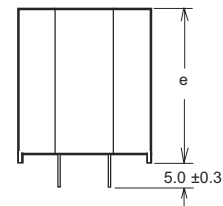
Typ V



Typ X



Velikost 4A



Mounting Style		Size Code	Dimensions								
			Nominal (mm)								
			c	d	e	f	g	h	i	x	Pin Ø
Základní montáž	B-II	3	19.1	10.8	6.4	15.2	15.9	--	--	Coil O.D. + 3.8	1.02
	B-I	5	25.4	16.0	10.2	20.3	34.3	--	--	Coil O.D. + 3.5	1.27
		8	27.9	20.3	15.2	22.9	36.8	--	--		
Vertikální montáž	"V" Pins 7-2 & 6-3	2	17.8	12.8	20.0	10.0	5.0	15.0	5.0	--	0.60 x 0.88
		3	23.0	15.5	25.0	12.5	10.0	20.0	5.0	--	0.60 x 0.88
		4	27.0	18.0	30.0	15.0	12.5	22.5	5.0	--	0.60 x 0.88
	"X" Pins 8-1 & 5-4	4A	32.5	18.0	35.0	15.0	12.5	--	--	--	0.60 x 0.88
		5	32.0	20.5	35.0	17.5	12.5	27.5	7.5	--	0.75 x 1.10
		9	43.0	28.0	47.5	25.0	25.0	40.0	7.5	--	0.75 x 1.10
Plochá montáž	F	2	17.5	17.0	12.5	10.0	15.0	--	--	--	0.60 x 0.88
		3	22.5	22.0	15.0	12.5	20.0	--	--	--	0.60 x 0.88
		4	27.5	27.0	17.5	15.0	25.0	--	--	--	0.60 x 0.88
		6	32.5	32.0	20.0	20.0	30.0	--	--	--	0.60 x 0.88
		9	42.5	42.0	28.5	25.0	35.0	--	--	--	0.60 x 0.88