

Konektory Kx 2.54mm – Kxl, Kxd, Kxc, Kxj

aktualizace: 5.3.2010

Kxl = lámací lišty**Kxl: 2.54#04SG - 2100SD45**

rozteč pinů: 2.54mm
 počet pinů: dle tabulek
 prac. teplota: -40+105
 kontakt: mosaz nebo fosforbronz

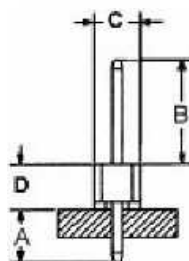
AC/DC max. napětí:
 AC/DC max. Proud:
 barva:

500V
 1A
 černá

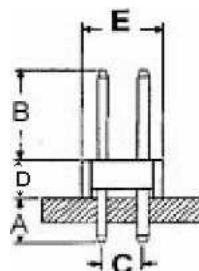
typ SMD rozteč počet pinů
 série zlatá
 S-přímá
 R-zahnutá 90°
 C-zahnutá 90° typ R1
 celková výška
 D-dvojitá
 S-jednořadá
 D-dvořadá
 T-třířadá

Kxl - 180° jednořadá

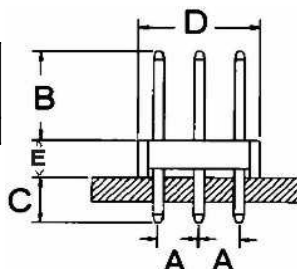
Objednací název lišta rovná 180° jednořadá	nejběžnější počet pinů (lze i nalámat)	A [mm]	B [mm]	C [mm]	D [mm]
Kxl 2.54# 06SG-2100S	1x06	3.00	6.00	2.50	2.50
Kxl 2.54# 10SG-2100S	1x10				
Kxl 2.54# 20SG-2100S	1x20				
Kxl 2.54# 36SG-2100S	1x36				
Kxl 2.54# 40SG-2100S	1x40				

**Kxl - 180° dvouřadá**

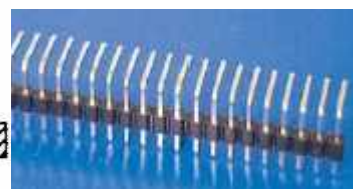
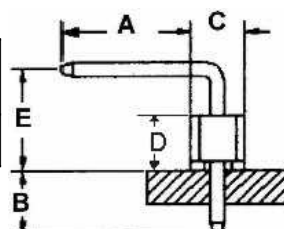
Objednací název lišta rovná 180° dvouřadá	nejběžnější počet pinů (lze i nalámat)	A [mm]	B [mm]	C [mm]	D [mm]	E [mm]
Kxl 2.54# 20SG-2100D	2x10	6.00	3.00	2.54	2.50	5.08
Kxl 2.54# 80SG-2100D	2x40					

**Kxl - 180° třířadá**

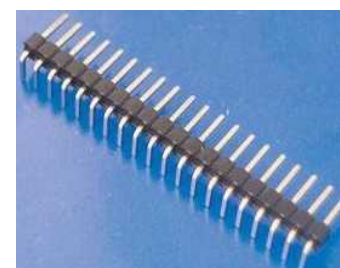
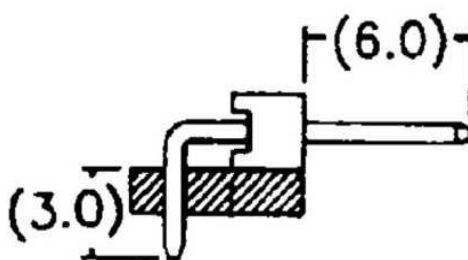
Objednací název lišta rovná 180° třířadá	nejběžnější počet pinů (lze i nalámat)	A [mm]	B [mm]	C [mm]	D [mm]	E [mm]
Kxl 2.54#120SG-2100T	3x40	2.54	6.00	3.00	7.62	2.50

**Kxl - 90° jednořadá**

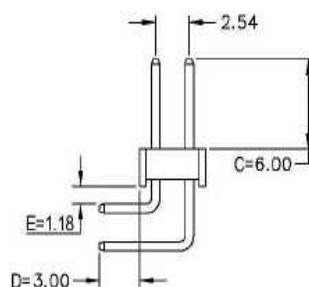
Objednací název lišta zahnutá 90° jednořadá	nejběžnější počet pinů (lze i nalámat)	A [mm]	B [mm]	C [mm]	D [mm]	E [mm]
Kxl 2.54# 20RG-2100S	1x20	6.00	3.00	2.50	2.50	5.68
Kxl 2.54# 40RG-2100S	1x40					

**Kxl - 90° jednořadá - typ R1**

Objednací název lišta zahnutá 90° jednořadá, typ R1	nejběžnější počet pinů (lze i nalámat)
Kxl 2.54#04CG-2100S	1x04
Kxl 2.54#05CG-2100S	1x05
Kxl 2.54#06CG-2100S	1x06
Kxl 2.54#08CG-2100S	1x08
Kxl 2.54#17CG-2100S	1x17
Kxl 2.54#20CG-2100S	1x20
Kxl 2.54#36CG-2100S	1x36
Kxl 2.54#40CG-2100S	1x40

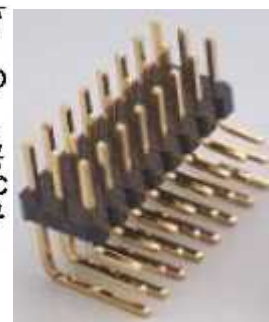
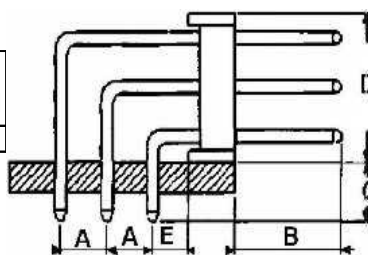
**Kxl - 90° dvouřadá**

Objednací název lišta zahnutá 90° dvouřadá	nejběžnější počet pinů (lze i nalámat)
Kxl 2.54# 80RG-2100D	2x40

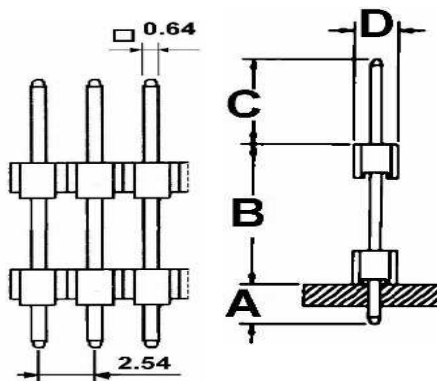


Konektory Kx 2.54mm – Kxl, Kxd, Kxc, Kxj**Kxl - 90° třířadá**

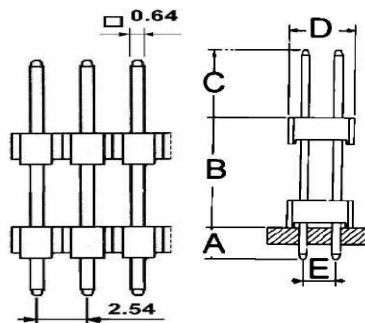
Objednací název lišta zahnutá 90° třířadá	nejběžnější počet pinů (lze i nalámat)	A [mm]	B [mm]	C [mm]	D [mm]	E [mm]
Kxl 2.54#120RG-2100T	3x40	2.54	6.00	3.00	7.62	1.18

**Kxl - 180° jednořadá-dvojitá**

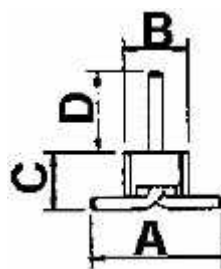
Objednací název lišta rovná 180° jednořadá dvojitá	nejběžnější počet pinů (lze i nalámat)	A [mm]	B [mm]	C [mm]	D [mm]
Kxl 2.54# 05SG-2100SD19	1x05	3.00	10.40	6.00	2.54
Kxl 2.54# 10SG-2100SD19	1x10	3.00	10.40	6.00	2.54
Kxl 2.54# 15SG-2100SD19	1x15	3.00	10.40	6.00	2.54
Kxl 2.54# 20SG-2100SD19	1x20	3.00	10.40	6.00	2.54
Kxl 2.54# 25SG-2100SD19	1x25	3.00	10.40	6.00	2.54
Kxl 2.54# 36SG-2100SD19	1x36	3.00	10.40	6.00	2.54
Kxl 2.54# 40SG-2100SD19	1x40	3.00	10.40	6.00	2.54
Kxl 2.54# 10SG-2100SD28	1x10	3.00	18.60	6.4	2.54
Kxl 2.54# 10SG-2100SD30	1x10	3.00	20.60	6.4	2.54
Kxl 2.54# 08SG-2100SD33	1x08	11.00	18.70	3.30	2.54
Kxl 2.54# 10SG-2100SD38	1x10	3.00	28.6	6.4	2.54
Kxl 2.54# 04SG-2100SD45	1x04	3.00	35.6	6.40	2.54
Kxl 2.54# 20SG-2100SD45	1x20	3.00	35.6	6.40	2.54

**Kxl - 180° dvouřadá-dvojitá**

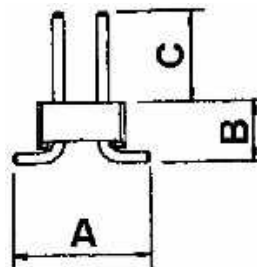
Objednací název lišta rovná 180° dvouřadá dvojitá	nejběžnější počet pinů (lze i nalámat)	A [mm]	B [mm]	C [mm]	D [mm]	E [mm]
Kxl 2.54# 10SG-2100DD19	2x05	3.00	10.40	6.00	5.08	2.54
Kxl 2.54# 20SG-2100DD19	2x10	3.00	10.40	6.00	5.08	2.54
Kxl 2.54# 30SG-2100DD19	2x15	3.00	10.40	6.00	5.08	2.54
Kxl 2.54# 40SG-2100DD19	2x20	3.00	10.40	6.00	5.08	2.54
Kxl 2.54# 50SG-2100DD19	2x25	3.00	10.40	6.00	5.08	2.54

**lišta rovná 180° jednořadá - SMD**

Objednací název lišta rovná 180° jednořadá SMD	nejběžnější počet pinů (lze i nalámat)	A [mm]	B [mm]	C [mm]	D [mm]
Kxl : 2.54# 40SG-2100S	1x40	5.00	2.54	3.30	6.00

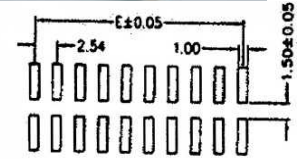
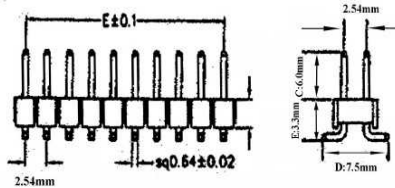
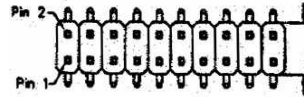
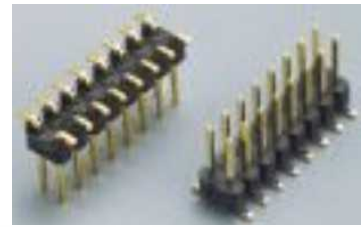
**lišta rovná 180° dvouřadá - SMD**

Objednací název lišta rovná 180° dvouřadá SMD	nejběžnější počet pinů (lze i nalámat)	A [mm]	B [mm]	C [mm]
Kxl : 2.54# 80SG-2100D	2x40	5.00	3.30	6.00



Konektory Kx 2.54mm – Kxl, Kxd, Kxc, Kxj**lišta rovná 180° dvouřadá.-SMD řady 2200**

Objednací název lišta rovná 180° dvouřadá SMD	nejběžnější počet pinů (lze i nalámat)	E [mm]
Kxl : 2.54#04SG-2200D	2x02	2.54
Kxl : 2.54#06SG-2200D	2x03	5.08
Kxl : 2.54#10SG-2200D	2x05	10.16
Kxl : 2.54#14SG-2200D	2x07	15.24
Kxl : 2.54#20SG-2200D	2x10	22.86
Kxl : 2.54#26SG-2200D	2x13	30.48
Kxl : 2.54#40SG-2200D	2x20	48.26
Kxl : 2.54#80SG-2200D	2x40	99.06



Konektory Kx 2.54mm – Kxl, Kxd, Kxc, Kxj

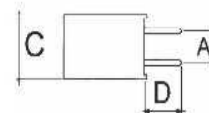
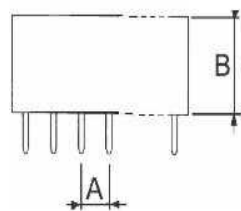
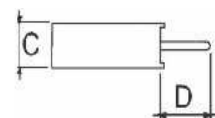
Kxd = dutinkové lišty

rozteč pinů: 2.54mm
 počet pinů: dle tabulek
 prac. teplota: -40-+105
 kontakt: mosaz nebo fosforbronz

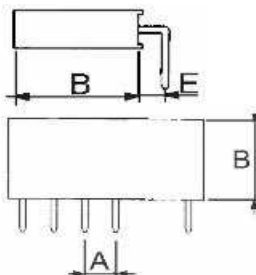
AC/DC max. napětí: 1000V
 AC/DC max. Proud: 3A
 barva: černá

Kxd 2.54#05SG - 2804S**Kxd – výška 5.5mm 180°**

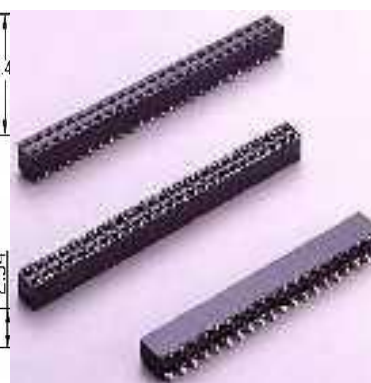
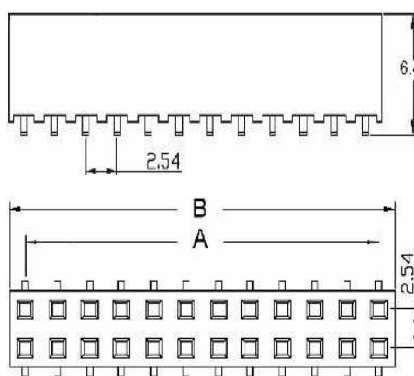
Objednací název lišta rovná 180° dutinková	nejběžnější počet pinů	A [mm]	B [mm]	C [mm]	D [mm]
Kxd 2.54# 05SG-2804S	1x05	2.54	5.50	2.54	3.00
Kxd 2.54# 10SG-2804S	1x10				
Kxd 2.54# 15SG-2804S	1x15				
Kxd 2.54# 20SG-2804S	1x20				
Kxd 2.54# 40SG-2804S	1x40				
Kxd 2.54# 10SG-2804D	2x05	2.54	5.50	5.08	3.00
Kxd 2.54# 20SG-2804D	2x10				
Kxd 2.54# 30SG-2804D	2x15				
Kxd 2.54# 40SG-2804D	2x20				
Kxd 2.54# 80SG-2804D	2x40				

**Kxd – výška 5.5mm 90°**

Objednací název lišta zahnutá 90° dutinková	nejběžnější počet pinů	A [mm]	B [mm]	C [mm]
Kxd 2.54# 05RG-2804S	1x05	2.54	5.50	1.60
Kxd 2.54# 10RG-2804S	1x10			
Kxd 2.54# 15RG-2804S	1x15			

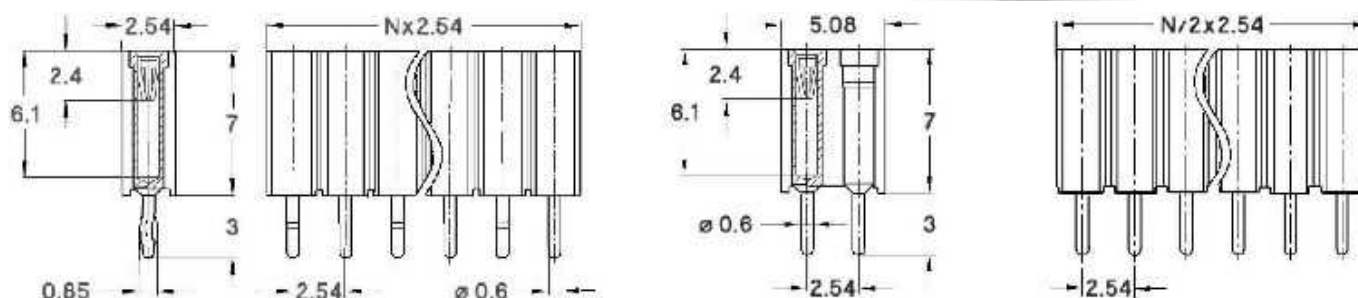
**Kxd – výška 6.4mm 180° SMD**

Objednací název lišta rovná dutinková smd	nejběžnější počet pinů	A [mm]	B [mm]
Kxd : 2.54# 10SCG-2827DT	2x05	10.16	12.70
Kxd : 2.54# 20SCG-2827DT	2x10	22.86	25.40
Kxd : 2.54# 30SCG-2827DT	2x15	35.56	38.10
Kxd : 2.54# 32SCG-2827DT	2x16	38.10	40.64
Kxd : 2.54# 40SCG-2827DT	2x20	48.26	50.80

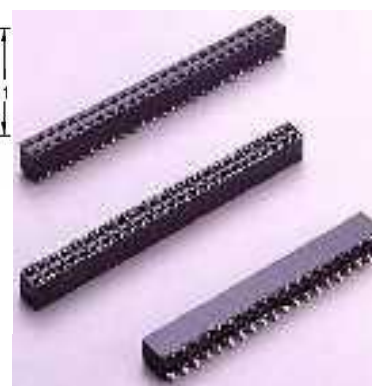
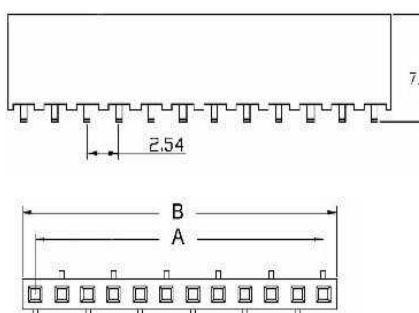


Konektory Kx 2.54mm – Kxl, Kxd, Kxc, Kxj**Kxd – výška 7.0mm 180° precizní (-kulaté zdíčky)**

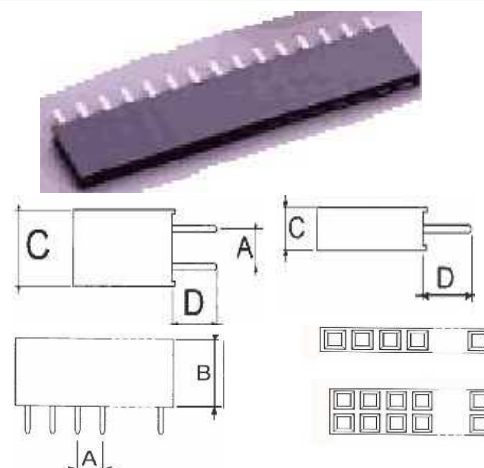
Objednáací název lišta rovná° dutinková precizní	nejběžnější počet pinů
Kxd 2.54# 02SG-0801	1x02
Kxd 2.54# 36SG-0801	1x36
Kxd 2.54# 10SG-0803	2x05
Kxd 2.54# 14SG-0803	2x07
Kxd 2.54# 18SG-0803	2x09
Kxd 2.54# 32SG-0803	2x16

**Kxd – výška 7.1mm 180° SMD**

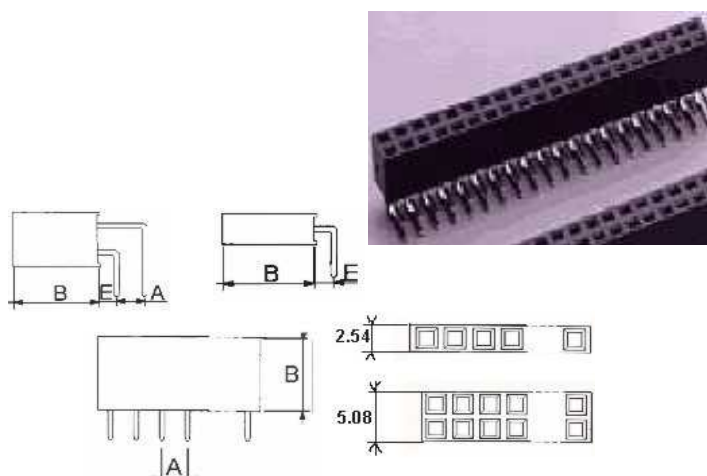
Objednáací název lišta rovná° dutinková smd	nejběžnější počet pinů	A [mm]	B [mm]
Kxd : 2.54# 03SCG-2829ST	1x03	5.08	7.62
Kxd : 2.54# 05SCG-2829ST	1x05	10.16	12.70
Kxd : 2.54# 08SCG-2829ST	1x08	17.78	20.32
Kxd : 2.54# 10SCG-2829ST	1x10	22.86	25.40
Kxd : 2.54# 15SCG-2829ST	1x15	35.56	38.10
Kxd : 2.54# 20SCG-2829ST	1x20	48.26	50.80

**Kxd – výška 8.4mm 180°**

Objednáací název lišta rovná 180° dutinková	nejběžnější počet pinů	A [mm]	B [mm]	C [mm]	D [mm]
Kxd 2.54# 04SG-2806S	1x04	2.54	8.40	2.54	3.30
Kxd 2.54# 05SG-2806S	1x05				
Kxd 2.54# 08SG-2806S	1x08				
Kxd 2.54# 10SG-2806S	1x10				
Kxd 2.54# 15SG-2806S	1x15				
Kxd 2.54# 20SG-2806S	1x20				
Kxd 2.54# 40SG-2806S	1x40	2.54	8.40	5.08	3.30
Kxd 2.54# 10SG-2806D	2x05				
Kxd 2.54# 20SG-2806D	2x10				
Kxd 2.54# 30SG-2806D	2x15				
Kxd 2.54# 40SG-2806D	2x20				

**Kxd – výška 8.4mm 90°**

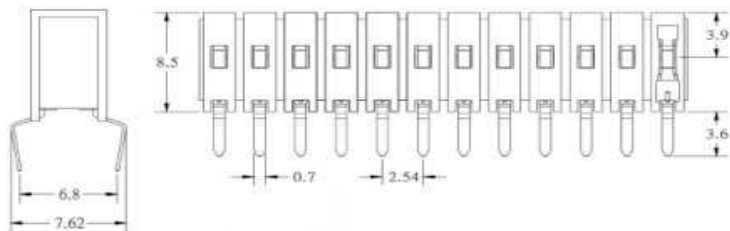
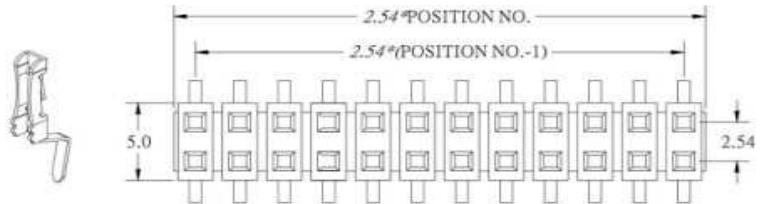
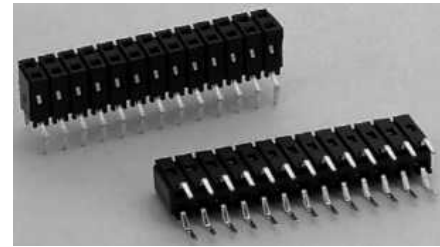
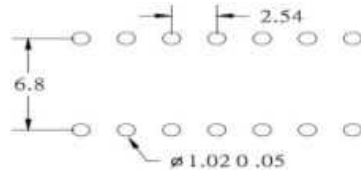
Objednáací název lišta rovná 180° dutinková	nejběžnější počet pinů	A [mm]	B [mm]	E [mm]
Kxd 2.54# 05RG-2806S	1x05	2.54	8.40	1.60
Kxd 2.54# 10RG-2806S	1x10			
Kxd 2.54# 15RG-2806S	1x15			
Kxd 2.54# 20RG-2806S	1x20			
Kxd 2.54# 10RG-2806D	2x05			
Kxd 2.54# 20RG-2806D	2x10	2.54	8.40	1.60
Kxd 2.54# 30RG-2806D	2x15			
Kxd 2.54# 40RG-2806D	2x20			
Kxd 2.54# 50RG-2806D	2x25			



Konektory Kx 2.54mm – Kxl, Kxd, Kxc, Kxj**Kxd – výška 8.5mm 180°**

vzdálenost řad: 2.54mm
 vzdálenost řad v DPS: 6.8 mm
 protikus lze vložit shora i zdola

Objednací název lišta rovná 180° dutinková	nejběžnější počet pinů
Kxd 2.54#04SG-2809D	2x02
Kxd 2.54#10SG-2809D	2x05
Kxd 2.54#12SG-2809D	2x06
Kxd 2.54#20SG-2809D	2x10
Kxd 2.54#40SG-2809D	2x20
Kxd 2.54#80SG-2809D	2x40
Kxd 2.54#86SG-2809D	2x43



Konektory Kx 2.54mm – Kxl, Kxd, Kxc, Kxj**Kxc = krimpovací konektory řady Kx**

rozteč pinů: 2.54mm
 počet pinů: dle tabulek
 prac. teplota: -25-+95
 povrch kontaktu: cín nebo zlato
 izolační odpor: 1000M

AC/DC max. napětí: 800V
 AC/DC max. Proud: 2.5A
 barva: černá
 pro vodiče: AWG#22-28

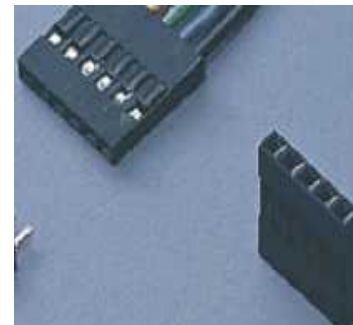
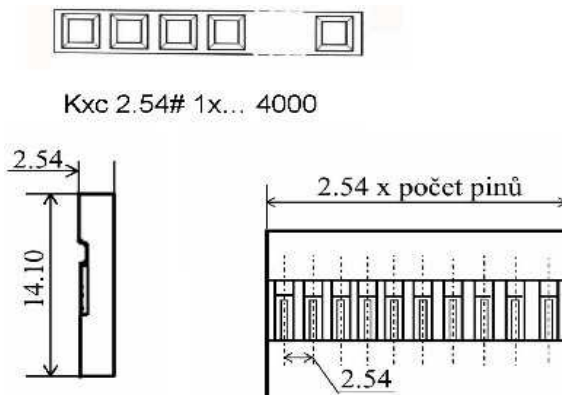
Kxc 2.54#04
 typ rozteč počet pinů

Z 7066
 Z-zásuvka
 V-vidlice 180°
 R-vidlice 90°
 série

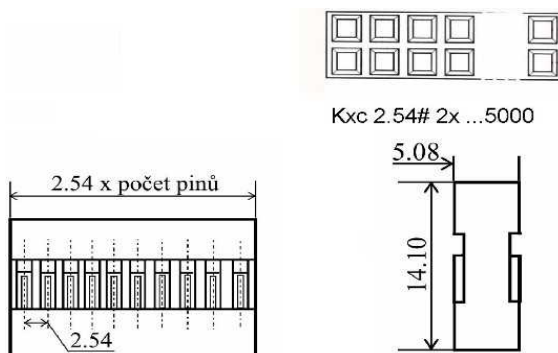
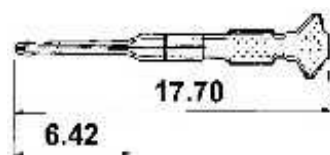
Konektory lze propojovat i mezi sebou - jeden s kontakty zásuvka
 -druhý s kontakty vidlice

Kxc – jednořadé bez aretace

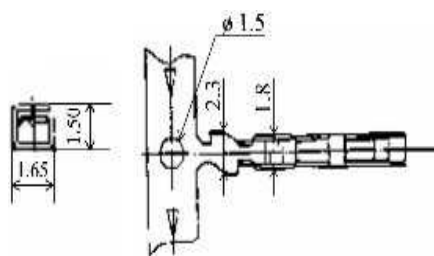
Objednací název	nejběžnější počet pinů
Kxc 2.54# 01 Z4000	1
Kxc 2.54# 02 Z4000	2
Kxc 2.54# 03 Z4000	3
Kxc 2.54# 04 Z4000	4
Kxc 2.54# 05 Z4000	5
Kxc 2.54# 06 Z4000	6
Kxc 2.54# 07 Z4000	7
Kxc 2.54# 08 Z4000	8
Kxc 2.54# 09 Z4000	9
Kxc 2.54# 10 Z4000	10
Kxc 2.54# 20 Z4000	20
Kxc 2.54# 30 Z4000	30
Kxc 2.54# 40 Z4000	40

**Kxc – dvouřadé bez aretace**

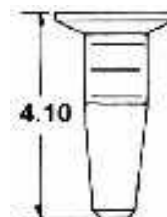
Objednací název	nejběžnější počet pinů
Kxc 2.54# 04 Z5000	2x02
Kxc 2.54# 04 Z5000	2x03
Kxc 2.54# 04 Z5000	2x04
Kxc 2.54# 04 Z5000	2x05
Kxc 2.54# 04 Z5000	2x06
Kxc 2.54# 04 Z5000	2x07
Kxc 2.54# 04 Z5000	2x08
Kxc 2.54# 04 Z5000	2x09
Kxc 2.54# 04 Z5000	2x10

**Kxc – příslušné kontakty**

Kxc 2.54# 1K V/G 4000
 pro použití jako vidlice



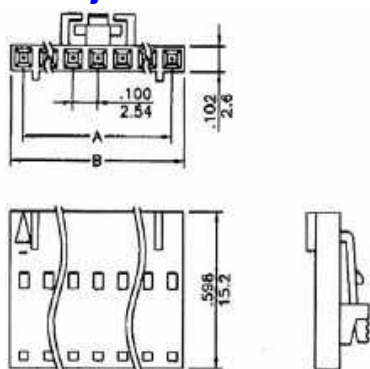
Kxc 2.54# 1K Z/G 4000
 pro použití jako zásuvka



Kxc 2.54# 1Z 4000

Objednací název	počet pinů	provedení	povrchový materiál
Kxc 2.54# 1K V/Sn 4000	1	vidlice	cín
Kxc 2.54# 1K V/G 4000	1	vidlice	zlato
Kxc 2.54# 1K Z/G 4000	1	zásuvka	zlato
Kxc 2.54# 1Z 4000	10	záslepka	PVC

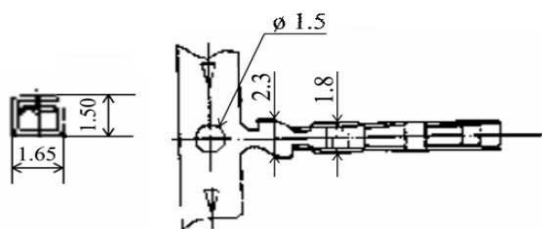
Kontakty řady 4000 se používají i do konektorů řady 5000

Konektory Kx 2.54mm – Kxl, Kxd, Kxc, Kxj**Kxc – jednořadé s aretací ZÁSUVKA**

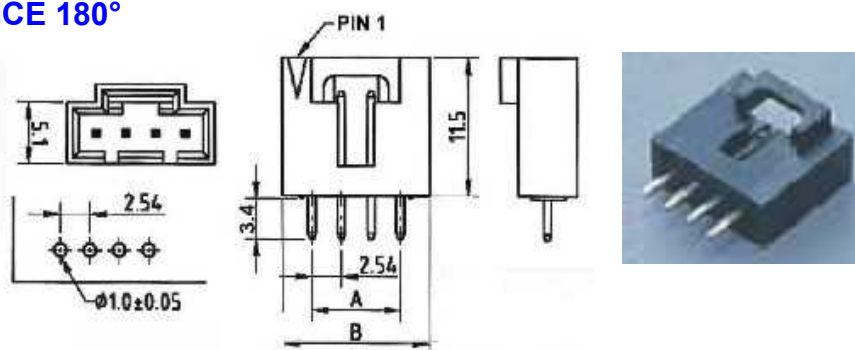
Objednáací název	počet pinů	A [mm]	B [mm]
Kxc 2.54# 02 Z 7066	02	2.54	5.2
Kxc 2.54# 03 Z 7066	03	5.08	7.8
Kxc 2.54# 04 Z 7066	04	7.62	10.3
Kxc 2.54# 05 Z 7066	05	10.16	12.9
Kxc 2.54# 06 Z 7066	06	12.70	15.4
Kxc 2.54# 07 Z 7066	07	15.24	18.0
Kxc 2.54# 08 Z 7066	08	17.78	20.5
Kxc 2.54# 09 Z 7066	09	20.32	23.1
Kxc 2.54# 10 Z 7066	10	22.88	25.6
Kxc 2.54# 11 Z 7066	11	25.40	28.1
Kxc 2.54# 12 Z 7066	12	27.94	30.7
Kxc 2.54# 13 Z 7066	13	30.48	33.2
Kxc 2.54# 14 Z 7066	14	33.02	35.8
Kxc 2.54# 15 Z 7066	15	35.54	38.3
Kxc 2.54# 16 Z 7066	16	38.10	40.9
Kxc 2.54# 17 Z 7066	17	40.64	43.4
Kxc 2.54# 18 Z 7066	18	43.18	46.0
Kxc 2.54# 19 Z 7066	19	45.72	48.5
Kxc 2.54# 20 Z 7066	20	48.26	51.1
Kxc 2.54# 21 Z 7066	21	50.80	53.6
Kxc 2.54# 22 Z 7066	22	53.34	56.2
Kxc 2.54# 23 Z 7066	23	55.88	58.7
Kxc 2.54# 24 Z 7066	24	58.42	61.2
Kxc 2.54# 25 Z 7066	25	60.96	63.8

**Kxc – příslušný kontakt**

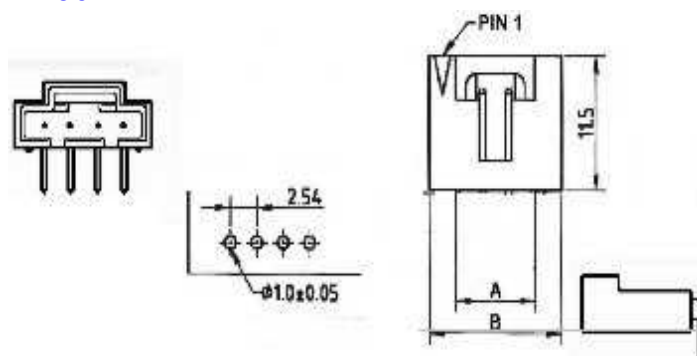
Objednáací název
Kxc 2.54# 1K Z/Sn 7058

**Kxc – jednořadé s aretací VIDLICE 180°**

Objednáací název	počet pinů	A[mm]	B[mm]
Kxc 2.54# 02 V 7166	2	2.54	7.62
Kxc 2.54# 03 V 7166	3	5.08	10.17
Kxc 2.54# 04 V 7166	4	7.62	12.71
Kxc 2.54# 05 V 7166	5	10.16	15.25

**Kxc – jednořadé s aretací VIDLICE 90°**

Objednáací název	počet pinů	A[mm]	B[mm]
Kxc 2.54# 02 R 7166	2	2.54	7.62
Kxc 2.54# 03 R 7166	3	5.08	10.17
Kxc 2.54# 04 R 7166	4	7.62	12.71
Kxc 2.54# 05 R 7166	5	10.16	15.25



Konektory Kx 2.54mm – Kxl, Kxd, Kxc, Kxj**Kxj – zkratovací propojky (jumpery)**

rozteč pinů: 2.54mm
 izolační odpor: 1000M
 jmenovité napětí: 250V
 jmenovitý proud: 3A
 provozní teplota: -40 až +105°C

Kxj 2.54#02AAG-1

typ	rozteč			barva
		počet kontaktů		1-černá
				2-šedá
				3-bílá
				4-modrá
				7-červená
				8-žlutá
výška:		pouzdro:		
A-6mm		A-otevřené		
B-4.5mm		B-zavřené		
C-8.0mm				
D-13.5mm				
E-11.55mm				
				povrch kontakty: zlato

