



### SARCON folie – izolační bužírky

příklad objednávky:

**I+bužírka 13.5 30T 25L**

izolační materiál      vnitřní průměr      délka  
typ pouzdra      tloušťka      typ materiálu

| pouzdro | tloušťka [mm] | délka [mm] | vnitřní průměr [mm] |
|---------|---------------|------------|---------------------|
| TO-220  | 30, 45, 85    | 25, 30, 35 | 11±1                |
| TO-3PF  | 30, 45, 85    | 25, 30, 35 | 13.5±1              |
| TO-3PL  | 45, 85        | 25, 30, 35 | 17±1                |

dostupné typy materiálu: T, H, U



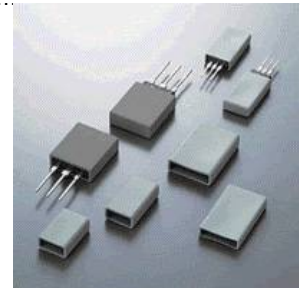
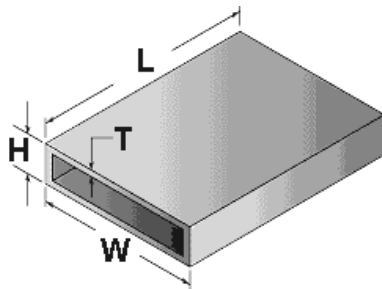
- zákaznické průměry a délky bužírek na vyžádání

### SARCON folie – izolační krytky

příklad objednávky:

**I-kryt TO220-90T-01220**

izolační krytka      pouzdro      tloušťka materiálu      délka krytky  
označení profilu      typ materiálu

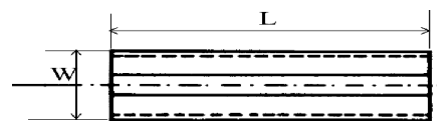
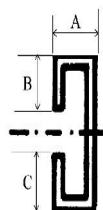


| pouzdro     | označení profilu | tloušťka materiálu | typ materiálu | rozměry [mm] |      |     |      |
|-------------|------------------|--------------------|---------------|--------------|------|-----|------|
|             |                  |                    |               | L            | W    | H   | T    |
| TO-220      | 02225            | 30                 | T, H          | 22.5         | 11.0 | 4.5 | 0.30 |
| TO-220      | 01220            | 45                 | T, H          | 22.0         | 11.0 | 5.0 | 0.45 |
| TO-220      | 01220            | 90                 | T, H          | 22.0         | 11.0 | 5.0 | 0.90 |
| TO247, TO3P | 03281            | 30                 | T, H          | 28.1         | 16.0 | 4.5 | 0.30 |
| TO247, TO3P | 02275            | 50                 | T, H          | 27.5         | 16.5 | 5.0 | 0.50 |
| TO247, TO3P | 01280            | 90                 | T, H          | 28.0         | 18.5 | 5.0 | 0.90 |

sarconové profily série 9000:



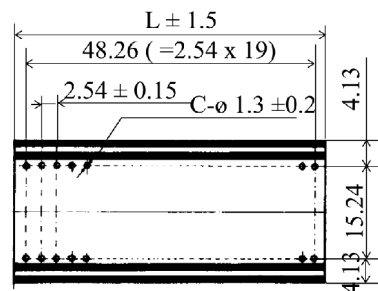
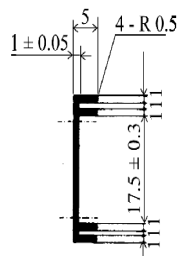
| Typ  | L [mm]  | W [mm]  | A [mm]   | B [mm]   | C [mm]    | síla stěny [mm] |
|------|---------|---------|----------|----------|-----------|-----------------|
| 9005 | 32 ±1.5 | 18 ±0.6 | 7,1 ±0,1 | 5,0 ±0,1 | 10,5 ±1,0 | 0,85 ±0,1       |
| 9006 | 25 ±1,0 | 17 ±0,5 | 6,0 ±0,5 | 4,5 ±0,5 | 4,5 ±0,5  | 0,45 ±0,1       |
| 9007 | 29 ±1,0 | 17 ±0,5 | 6,0 ±0,5 | 4,5 ±0,5 | 4,5 ±0,5  | 0,45 ±0,1       |
| 9011 | 32 ±1,5 | 17 ±0,5 | 6,0 ±0,5 | 4,5 ±0,5 | 4,5 ±0,5  | 0,45 ±0,1       |
| 9012 | 36 ±2,0 | 23 ±1,0 | 7,2 ±0,8 | 7,0 ±0,8 | 7,0 ±0,8  | 0,85 ±0,2       |
| 9015 | 12 ±1,0 | 13 ±0,8 | 4,4 ±0,6 | 4,5 ±0,5 | 4,5 ±0,5  | 1,50 ±0,1       |



## Izolační materiály – SARCON – profily, bužírky

## chladičí profil pro integrované obvody

| Typ        | L  | C  |
|------------|----|----|
| 100-HVC-24 | 31 | 24 |
| 100-HVC-28 | 36 | 28 |
| 100-HVC-40 | 51 | 40 |



- další profily na vyžádání:

